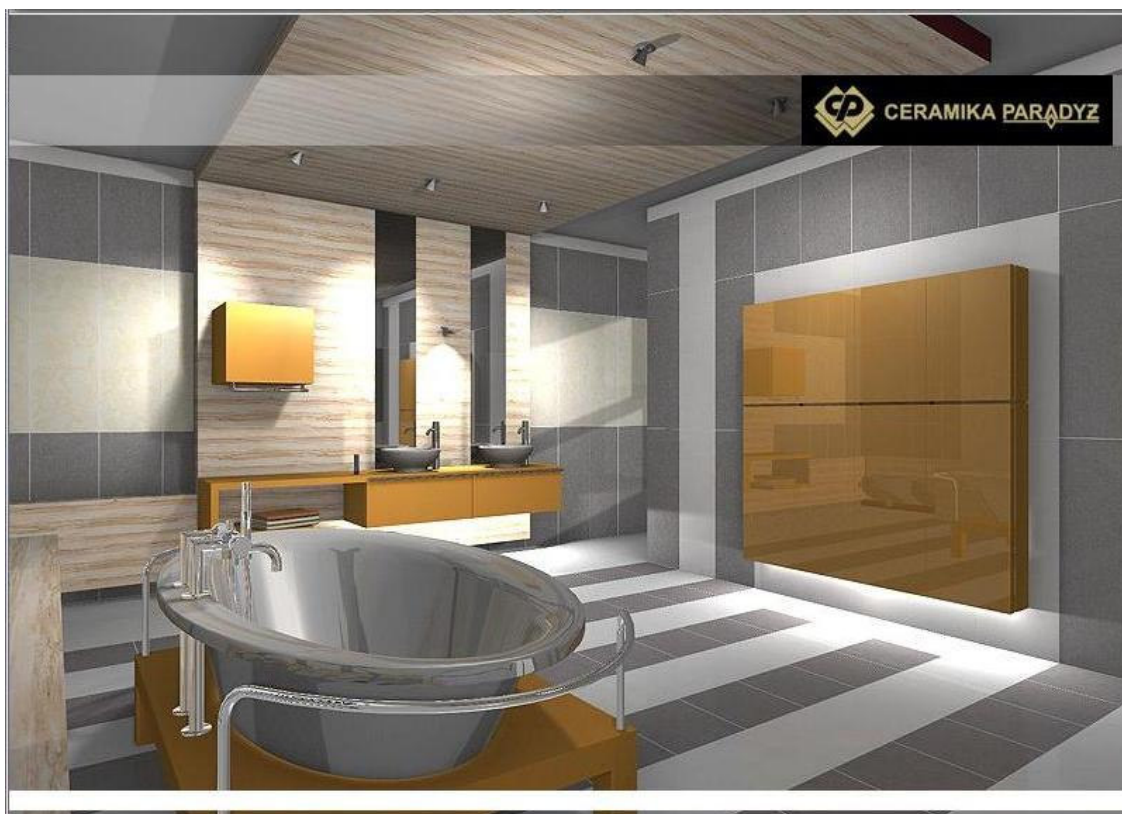


# Instrukcja obsługi programu CAD Demo



Demo pokazujące możliwości wizualizacyjne programów  
CAD oraz testujące możliwości komputera

Program CAD Demo jest prostą w obsłudze aplikacją mającą za zadania zobrazować możliwości wizualizacyjne programów:

- CAD DECOR PARADYŻ
- CAD KUCHNIE
- CAD WNĘTRZA

Prezentowane wnętrza zostały stworzone przy użyciu jednego z powyższych programów.

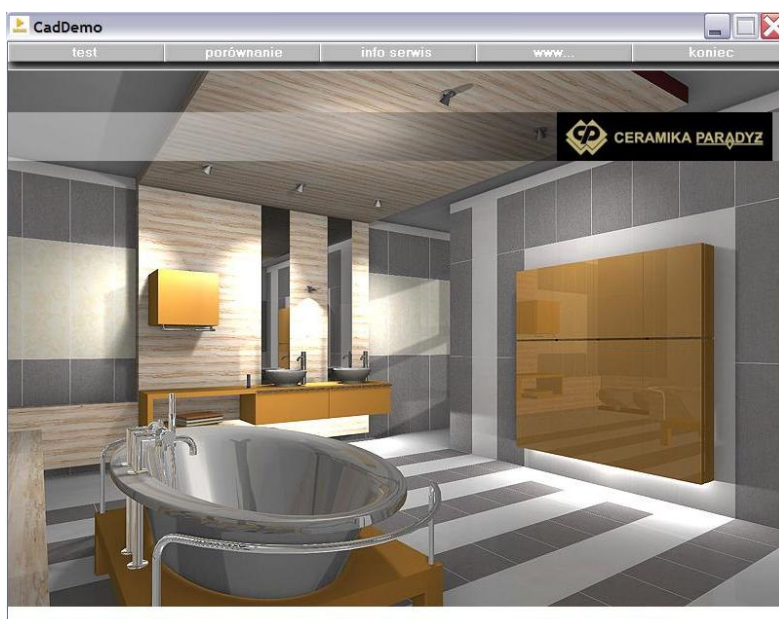
Test wydajności komputera, a w szczególności karty graficznej przeprowadzany jest przy wykorzystaniu zasobów komputera na którym obecnie jest odtwarzana wizualizacja.

Oznacza to, że obraz który widzimy na ekranie jest generowany w czasie rzeczywistym przez nasz komputer, z wykorzystaniem posiadanej karty graficznej.

## OBSŁUGA PROGRAMU

Po rozpakowaniu pobranego programu, klikamy dwukrotnie na ikonę :  .

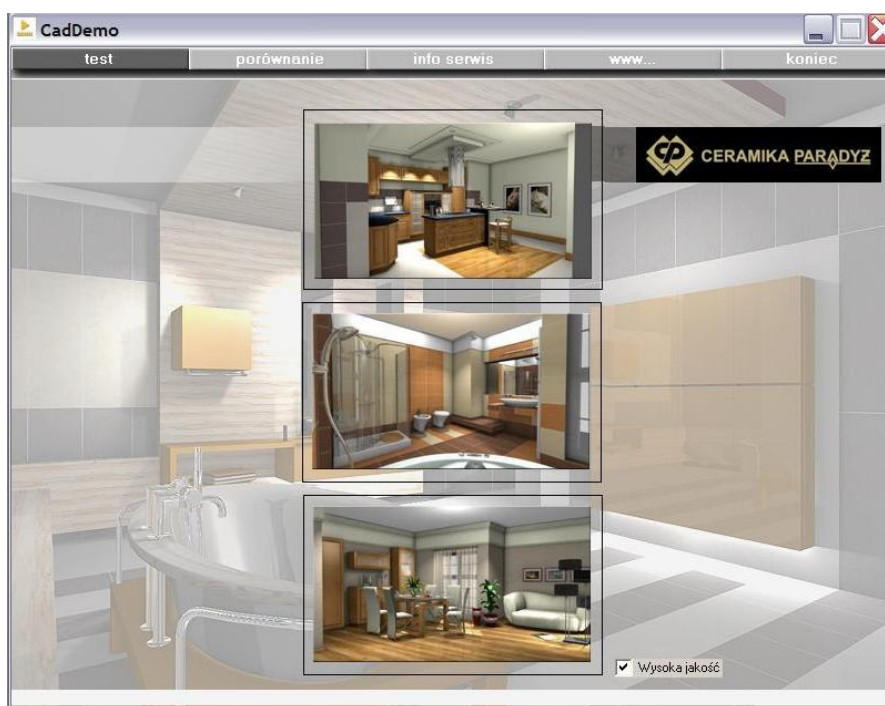
Uruchamiamy okno główne:



## ZAKŁADKI:

- TEST

Po kliknięciu przycisku test przechodzimy do okna:



Wybieramy rodzaj pomieszczenia na którym chcemy przeprowadzić test. Wyboru dokonujemy klikając na jeden z dostępnych podglądów. Dodatkowo przy dolnej krawędzi zaznaczamy lub odznaczamy opcję „wysoka jakość”. Zaleca się przeprowadzenie testu na jednym z pomieszczeń przy zaznaczonej opcji „wysoka jakość” jak i bez niej. Dzięki temu będziemy mogli porównać i sprawdzić wydajność naszej karty graficznej na różnych poziomach zaawansowanego renderingu.

Po kliknięciu na jedno z pomieszczeń rozpoczynamy test, podczas którego zostaje zaprezentowane wybrane pomieszczenie:



Podczas testu obserwujemy wartość wyświetlaną w lewym górnym narożniku okna ( FPS: 0.16).

Jest to wartość wyrażona w jednostkach FPS (Frame per secondo) informująca nas o ilości klatek na sekundę na wyświetlanej wizualizacji. Wartość ta pozostaje w bezpośredniej zależności od szybkości i wydajności karty graficznej komputera, na którym aktualnie pracujemy : **im szybszą kartę graficzną posiadamy, tym większą ilość klatek uzyskamy.**

Zwracamy również uwagę na szybkość poruszania się naszej wizualizacji: im lepsze parametry posiada nasz komputer tym płynniej wizualizacja będzie prezentowana. Ilość klatek zmniejszy się gdy przeprowadzimy test przy zaznaczonej opcji „wysoka jakość”, gdyż na tym poziomie renderingu zasoby naszego komputera zostaną wykorzystane w największym stopniu. Wizualnie będzie to dostrzegalne poprzez wierniejsze zobrazowanie światłocienia i bardziej realistyczny rozkład światła.



Decor Paradyż



CERAMIKA PARADYZ

e-mail: [mwegrzynowska@paradyz.com.pl](mailto:mwegrzynowska@paradyz.com.pl)

tel: (+48 44) 736 42 60

[www.paradyz.com](http://www.paradyz.com)

Następujące po sobie klatki są przetwarzane przez komputer, co pokazuje nam jak szybko karta graficzna jest w stanie wyrenderować daną scenę. Wartości FPS, które można uznać za wystarczające do normalnej pracy z wizualizacją rozpoczynają się w przypadku wysokiej jakości od FPS: 1,00. Natomiast przy jakości przeciętnej przy FPS 2,00

- PORÓWNANIE

Po kliknięciu na tę zakładkę pojawia się statyczny obraz testowanego pomieszczenia przedzielony na pół. Jedna część pokazuje zapisany w programie prawidłowy obraz wizualizacji, natomiast druga (lewa) pokazuje obraz uzyskany z wykorzystaniem możliwości naszego komputera. W zależności od różnic jakie dostrzeżemy, pomiędzy naszą i testową połową wizualizacji, będziemy mogli ocenić prawidłowość działania naszego sprzętu przy tego typu wizualizacjach.

- INFO SERWIS

W tej zakładce pojawia się informacja z parametrami naszego komputera :

The screenshot shows the 'CadDemo' application window with a menu bar containing 'test', 'porównanie', 'info serwis', 'www...', and 'koniec'. The 'info serwis' tab is active, displaying system requirements and current configuration. The requirements section lists: Windows XP Home/Professional, Windows Vista; Processor: z zegarem min. 1,5 GHz; Graphics Accelerator: nVidia GeForce; RAM: min 1024 MB (recommended 2048 MB); OpenGL Version: OpenGL 2.0; Shader Version: SM 2.0. The current configuration section lists: Windows XP Dodatek Service Pack 2; Processor: 2095 MHz; Graphics Accelerator: Quadro NVS 140M/PCI/SSE2; RAM: 2046 MB; OpenGL Version: 2.1.1; Shader Version: SM 4.0. At the bottom, there are two buttons: 'zalecane karty graficzne' and 'wyślij dane do serwisu'. A 3D rendering of a room interior is visible on the right side of the window.

Wymagania	
System operacyjny:	Windows XP Home/Professional, Windows Vista
Procesor:	z zegarem min. 1,5 GHz
Akcelerator graficzny:	nVidia GeForce
Pamięć RAM:	min 1024 MB zalecane 2048 MB
Wersja OpenGL:	OpenGL 2.0
Wersja shaderów:	SM 2.0

Twoja konfiguracja	
System operacyjny:	Windows XP Dodatek Service Pack 2
Procesor:	2095 MHz
Akcelerator graficzny:	Quadro NVS 140M/PCI/SSE2
Pamięć RAM:	2046 MB
Wersja OpenGL:	2.1.1
Wersja shaderów:	SM 4.0

W górnej części ekranu wyszczególnione są minimalne parametry jakie musi posiadać komputer by poprawnie wyświetlać wizualizacje w programach z rodziny CAD.

Natomiast poniżej znajdują się parametry sprzętu użytkownika. Przy czym jeśli są one wyświetlone na zielono – spełniają minimum sprzętowe, natomiast jeśli są czerwone – oznacza to zbyt niskie parametry.

- WWW

Zakładka ta przenosi nas do strony internetowej Ceramiki Paradyż

[www.paradyz.com](http://www.paradyz.com)